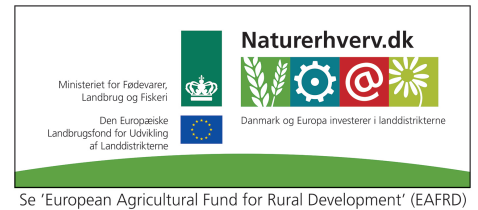




Materiale til første bedømmelsesrunde i 2.0 matchen.



Gruppen

Økonomi Erfa-gruppen er for kvinder som ejer landbrug med svineproduktion, er gift med en svineproducent, - og / eller arbejder med svineproduktion.

Det kan både være med praktisk arbejde i stalden, og som leder eller administrativ medarbejder.

Gruppen er etableret i 2006, og har frem til dags dato afholdt 3-4 årlige møder. Der har været udskiftning i gruppen i årenes løb. Det er en landsdækkende Erfa-gruppe, og deltagerene er mellem 35 – 50 år.

Gruppens værdigrundlag er åbenhed, engagement, fortrolighed og ærlighed.

Et brud på tavshedspligten vil medføre at deltageren må forlade gruppen.

Værtsskabet går på tur mellem gruppens deltagere, og det er værten som bestemmer dagsordenens indhold.

Dagsordenen udarbejdes af koordinatoren i samarbejde med værten, og udsendes seneste en uge før mødets afholdelse, tidlige på mail, nu på FB.

Koordinatoren er mødeleder og referent.

Ligeledes sender gruppens medlemmer, "Siden Sidst" til hinanden, som også tidligere var på mail og nu på FB.

"Siden sidst" er en kort eller lang beskrivelse af bedriftens udvikling og familiens liv. Den kan også bruges til at stille spørgsmål til gruppen.

I de første ca. 5 år, startede alle møder med gennemgang af bedriftens økonomi, såvel budgetter som årsrapporter.

Siden 2011 har vi haft et årligt økonomimøde, hvor vi hvert år har et fokus område som vi går i dybden med.

Alt efter emnerne inviterer vi også andre fagpersoner, så som advokater, svinebrugskonsulenter mf.

Medlemmerne kan til enhver tid fremsætte forslag til emner som de gerne vil have taget op.

Hvem er vi?

Dorthe Krogsgård. Arbejdsområder: administration

<https://www.facebook.com/dorthe.n.krogsgaard?fref=ts>

<http://www.mogensgaard.net/>

Bedrift:

Antal søer: 1.700

Antal stipladser 7-30 kg.: 8.000

Antal stipladser til slagtesvin: 8.000

Antal ha.: 650 ejet, 150 forpagtet, 90 pasningsaftale

Antal medarbejdere: 17



Helle Mølgård, Arbejdsområder: stalden og administration

<https://www.facebook.com/molgard?fref=ts>

Bedrift:

Antal søer: 630

Antal stipladser 7-30 kg.: 3.600

Antal stipladser til slagtesvin: 900

Antal ha.: 200

Antal medarbejdere: 2

Kirsten Lykke Jensen. Arbejdsområder: administration og 30 t. som økonomi ansvarlig i en
murervirksomhed.

<https://www.facebook.com/kirstenlykke.jensen.1?fref=ts>

Bedrift:

Antal søer: 450

Antal stipladser 7-30 kg.: 2000

Antal stipladser til slagtesvin: 90

Antal ha.: 110

Antal medarbejdere: 3

Pernille Jensen. Arbejdsområder: staldarbejde og administration

<https://www.facebook.com/pernille.jensen.3766?fref=ts>

Bedrift:

Antal søer: 400

Antal stipladser 7-30 kg.: 1.500

Antal stipladser til slagtesvin: 2.00

Antal ha.: 300

Antal medarbejdere: 3

Helle Andersen. Arbejdsområder: staldarbejde og administration

<https://www.facebook.com/helle.k.andersen.7?fref=ts>

Bedrift:

Antal søer: 550

Antal stipladser 7-30 kg.: 1.800

Antal stipladser til slagtesvin: 1.000

Antal ha.: 104

Antal medarbejdere: 2



Kvinder i dansk svineproduktion

Den 5. marts 2014

Kathrine Toft Jensen. Arbejdsområder: Ansvarlig for svineproduktionen.

<https://www.facebook.com/kathrine.jensen.77770?fref=ts>

Bedrift:

Antal søer: 350

Antal stipladser 7-30 kg.: 1.500

Antal stipladser til slagtesvin: 0

Antal ha.: 306 ha., hvoraf 44 ha. er frugtplantage.

Antal medarbejdere: 2. medarbejdere plus sæsonmedarbejdere i frugtplantagen.

Anette Jessen. Arbejdsområder: administration og ansvarlig for svineproduktionen i Tyskland

<https://www.facebook.com/ajessen2?fref=ts>

Bedrift:

Antal søer: 1.650

Antal stipladser 7-30 kg.: 3.000 i DK og 4.500 i DE

Antal stipladser til slagtesvin: 4.000 i DK og 1.200 i DE, plus 750 pladser til polte

Antal ha.: 350

Antal medarbejdere: 12 i DK og 3 i DE

Kirsten Krogh Top Platz.

<https://www.facebook.com/kirsten.platz.3?fref=ts>

Koordinator. Driftsøkonomikonsulent i LRS.

20 års erfaring fra primær landbruget.



Formål med Erfa-gruppens aktiviteter på nettet:

Begrundelse for deltagelse i 2.0 Matchen, er at afprøve om gruppens erfaringsudveksling kan optimeres mellem de 3-4 årlige fysiske møder.

Det er erfaringsudveksling som både omfatter svinefaglige emner, administrative og ledelsesmæssige problemstillinger.

Ligeledes giver Facebookgruppen mulighed for at diskutere politiske emner som berører landbruget generelt og svineproduktionen i særdeleshed.

Som en sidegevinst, giver det også mulighed for at diskutere og bede om råd omkring private anliggender.

Alle gruppens medlemmer har travl og udfordrende hverdag som arbejdsgiver og selvstændig erhvervsdrivende, som naturligt giver mange problemstillinger, som de vil tage op i gruppen og diskutere på Facebook.

Indfrielse af gruppens mål.

Der er stor aktivitet i gruppen, og alle er overrasket over, hvor meget dynamik FB har tilført gruppen. Der er 2 af medlemmer som er mindre aktive på FB skriftligt, og som mest bruger "syntes godt om" knappen.

Pernille har i går skrevet nedenstående på FB, og repræsenterer meget godt hvad gruppen medlemmer gav udtryk for ved sidste møde.

Pernilles opslag:

Rent personligt betyder den faglige sparring, hurtige reaktionstid og store interesse for hinandens problematikker enormt meget! Ligesom et fagligt forum er enormt motiverede i hverdagen! For mig er det vigtigt at kunne se landbruget i et bredt perspektiv set udefra forskellige kompetencer! Bare lige et par ord fra mig:-). Knus

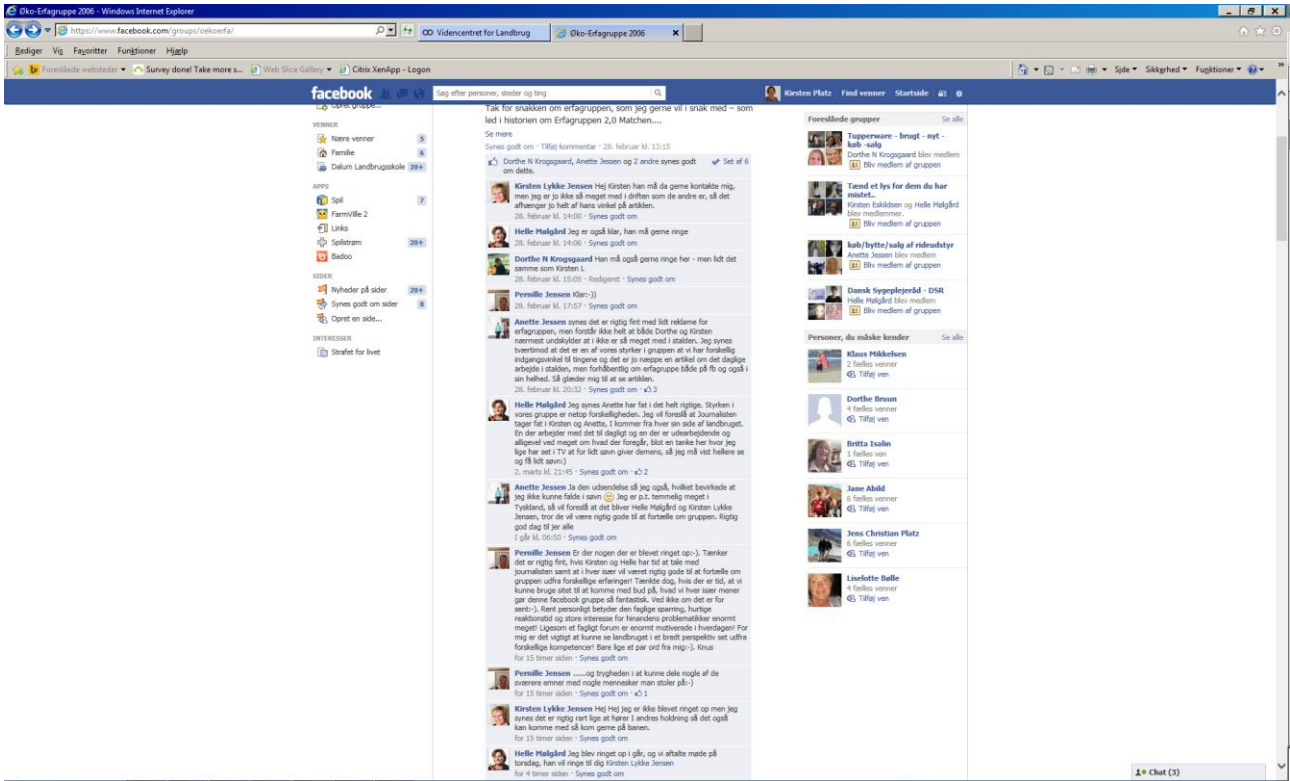
Tavshedspligt og fortrolighed er gruppens kerneværdier, hvilket betyder, at jeg har besluttet udelukkende at nævne emner som har været debatteret:

- Risiko for svinepest
- Opstilling og valg til en landbrugsorganisation og kommunalbestyrelser
- TV- udsendelser vedr. landbruget og svineproduktionen
- Landbrugsorganisationerne arbejde for landmændene, eller mangel på samme.
(L & F, BL, Danske svineproducenter)
- Kosttilskud og private sundhedsklinikker
- Afskedelse og ansættelse af medarbejder
- Manglende rettidig udbetaling af EU-støtte
- I/S kontrakter
- Andelshaverkapital i DC
- Regler omkring udenlandske medarbejdere



- Konventionel contra økologisk bespising af skolebørn
- Klimacontainer til fravænnede grise
- Diverse faglige artikler.

Nedenstående er et eksempel på deltagelse i debatten på spørgsmålet fra mig, om der var nogen af gruppen medlemmer som ville mødes med en journalist fra Landbrugsavisen.



Figur 1. Den 28. februar fra FB., vedr. møde med Lars Smitt, journalist på Landbrugsavisen.

Forventninger til projektet:

At gruppens medlemmer får hurtigt adgang til sparring på spørgsmål som fylder i deres hverdag, og dermed får yderlig faglig- og personlig udbytte i deltagelse i en Erfa-gruppe.

Indfrielse af forventninger:

Min vurdering er, at samlet set har gruppen indfriet målene, både omkring hurtigt sparring på hverdagsproblemer, og vedr. fagligt – og personligt udbytte i deltagelsen i FB gruppen

Kirsten Krogh Top Platz

Driftsøkonomikonsulent LRS